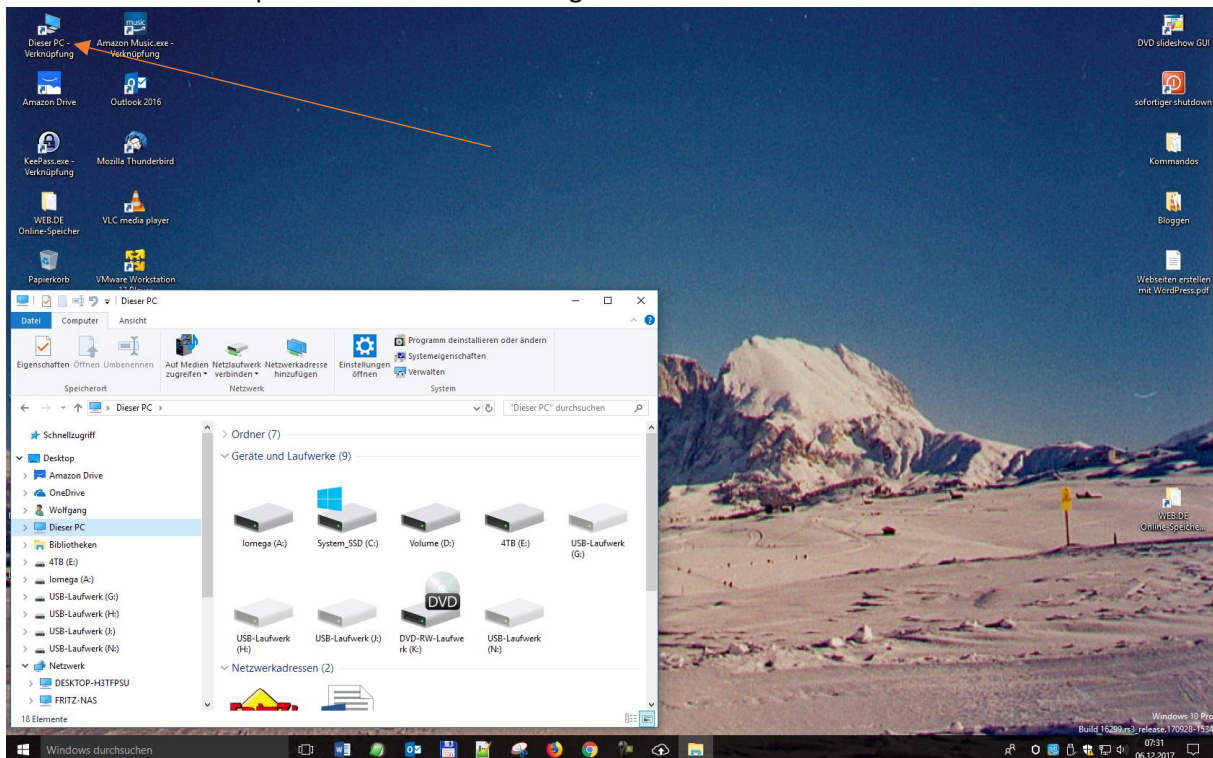


Aufruf der Computerverwaltung hier Laufwerksbuchstabe ändern

Es sind auf den neuen Computersystemen bekanntlich keine Diskettenlaufwerke mehr vorhanden und durch andere Medien ersetzt worden, z.B. USB-Sticks oder kleine USB Festplattenlaufwerke.

Die für die Disketten reservierten Laufwerksbuchstaben A und B sind bis heute aus kompatibilitätsgründen geblieben. Das kann man sich zu Nutze machen, wenn man permanent ein oder zwei solche Laufwerke am Rechner haben möchte. Wie man einen Laufwerksbuchstaben dann ändert zeige ich hier.

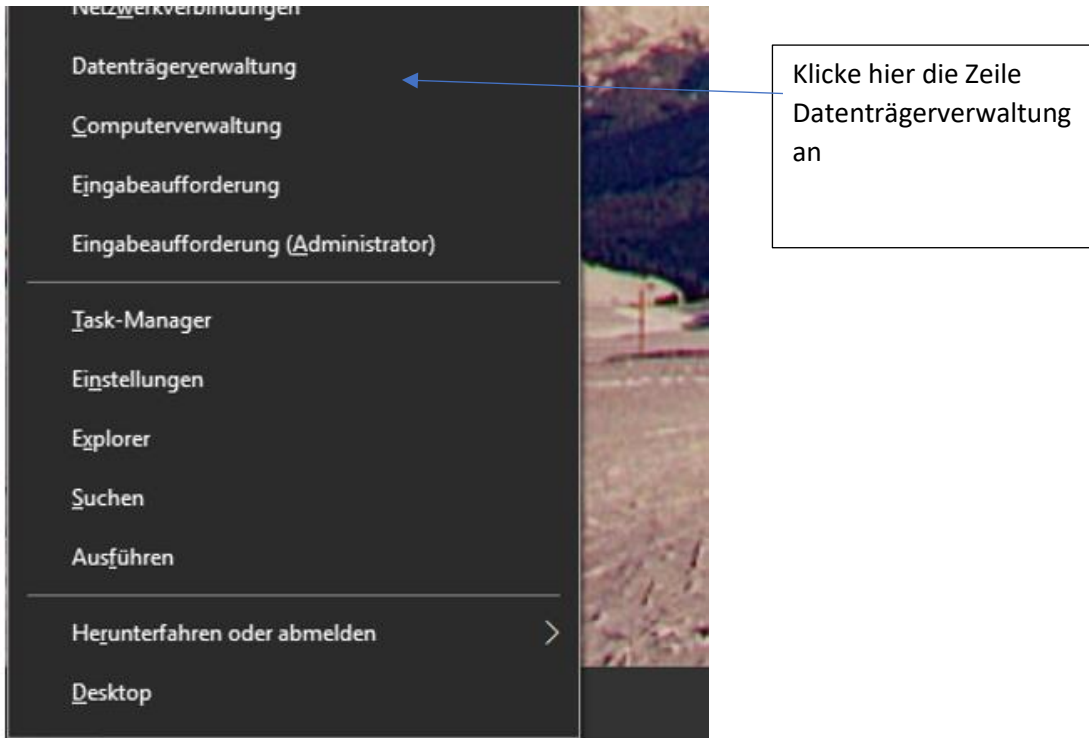
Gegeben sei ein USB Laufwerk welches am Rechner angeschlossen ist und vom System mit einem LW Buchstaben automatisch angemeldet wurde. Zunächst rufe ich über den Computerdesktop und einen Klick auf Diesen Computer die Übersicht der angeschlossenen LW auf.



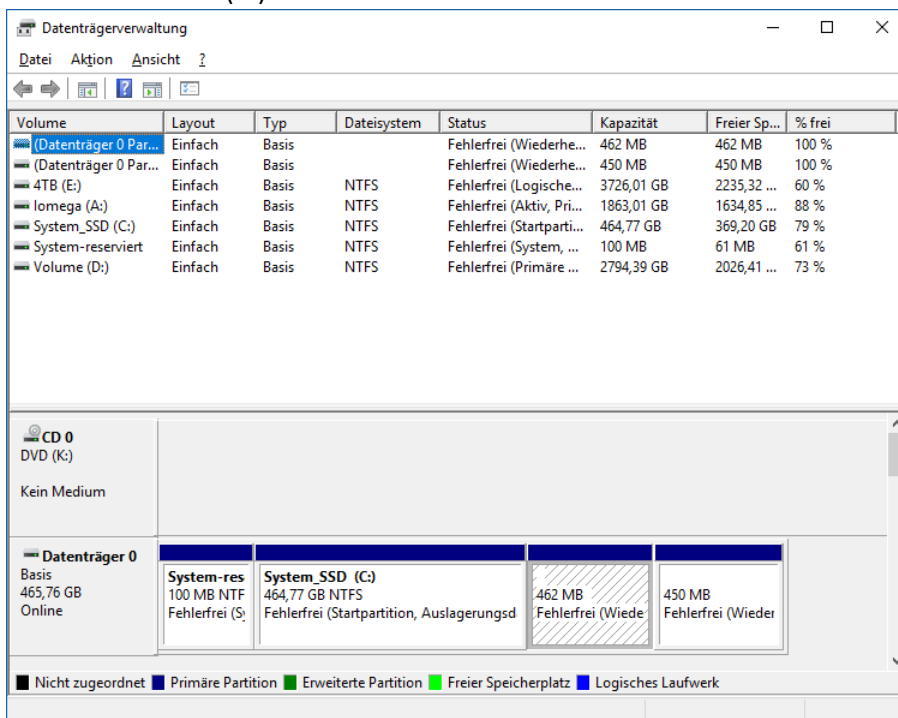
In dem geöffneten Fenster finde ich das Laufwerk von dem ich den LW Buchstaben ändern will.



Dazu rufe ich mit der **WIN-Taste +X** das Startmenü auf



Nach kurzer Zeit öffnet sich das Fenster mit der Datenträgerverwaltung und finde hier das LW E: welches ich in LW (B:) umbenennen möchte.



Nun kann die Umbenennung erfolgen. Dazu klickt man mit der rechten Maustaste auf das entsprechende Laufwerk, hier 4TB (E:)

Volume	Layout
(Datenträger 0 Par...	Einfach
(Datenträger 0 Par...	Einfach
4TB (E:)	Einfach
lomega (A:)	Einfach
System_SSD (C:)	Einfach
Svstem-reserviert	Einfach

Und man erhält ein Kontextmenü mit dem Eintrag

Volume	Layout	Typ	Dateisystem
(Datenträger 0 Par...	Einfach	Basis	
(Datenträger 0 Par...	Einfach	Basis	
4TB (E:)	Einfach	Basis	NTFS
lomega			
System			
System			
Volume			

Öffnen
Durchsuchen
Laufwerksbuchstaben und -pfade ändern...
Formatieren...
Volume erweitern...

Es öffnet sich ein Fenster und klickt in dem Fenster auf Ändern

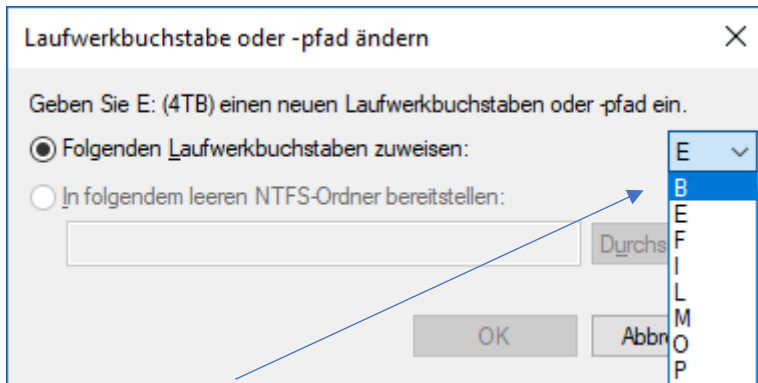
Laufwerksbuchstabe und -pfade für E: (4TB) ändern

Auf dieses Volume kann mit folgenden Laufwerksbuchstaben und -pfaden zugegriffen werden:

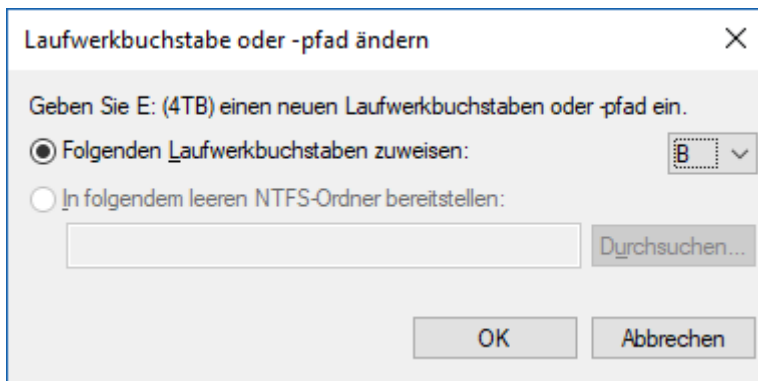
E:

Hinzufügen... Ändern... Entfernen

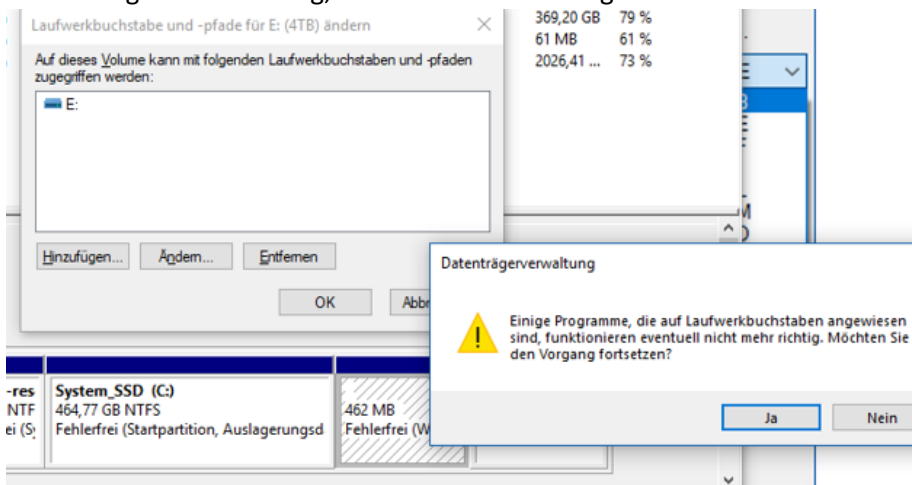
OK Abbrechen



In diesem Fenster wählt man B aus und klicket auf ok.



Darauf folgt eine Warnung, die man mit Ja bestätigen muss.



Es erfolgt dann der Eintrag des LW Buchstaben in der Datenträgerverwaltung. Diese kann man dann verlassen und da LW zukünftig mit B: ansprechen.

Volume	Layout
(Datenträger 0 Par...	Einfach
(Datenträger 0 Par...	Einfach
4TB (B:)	Einfach
lomega (A:)	Einfach
System_SSD (C:)	Einfach
System-reserviert	Einfach
Volume (D:)	Einfach

Dieses Verfahren erleichtert die Einstellung von einzelnen Verzeichnisse in den LW als eigenes LW z.B. auf dem Desktop ohne das man bei einem Neustart des Systems auf die LW Buchstaben Rücksicht nehmen muss. Aber darüber später mehr!

Das wars!