

Datum und Uhrzeit in Windows10 synchronisieren **hier win10 Upgradeversion**

Datum und Uhrzeit

11:28, Freitag, 12. Mai 2017

Uhrzeit automatisch festlegen Ein

Zeitzone automatisch festlegen Aus

Datum und Uhrzeit ändern [Ändern](#)

Zeitzone
(UTC+01:00) Amsterdam, Berlin, Bern, Rom, Stockholm, Wien

Automatisch an Sommerzeit anpassen Ein

Zusätzliche Kalender in der Taskleiste anzeigen
Keine zusätzlichen Kalender anzeigen

Formate

Erster Wochentag: Montag
Kurzes Datum: 12.05.2017
Langes Datum: Freitag, 12. Mai 2017
Kurze Uhrzeit: 11:28
Lange Uhrzeit: 11:28:02
[Datums- und Uhrzeitformat ändern](#)

Verwandte Einstellungen

- [Zusätzliche Datums-, Uhrzeit- und Ländereinstellungen](#)
- [Uhren für unterschiedliche Zeitzonen hinzufügen](#)
- Haben Sie eine Frage? [Hilfe anfordern](#)
- Machen Sie Windows besser. [Feedback senden](#)

Gilt für die upgradeversion von Win10. In der älteren Version ist dieser Eintrag hier unten.

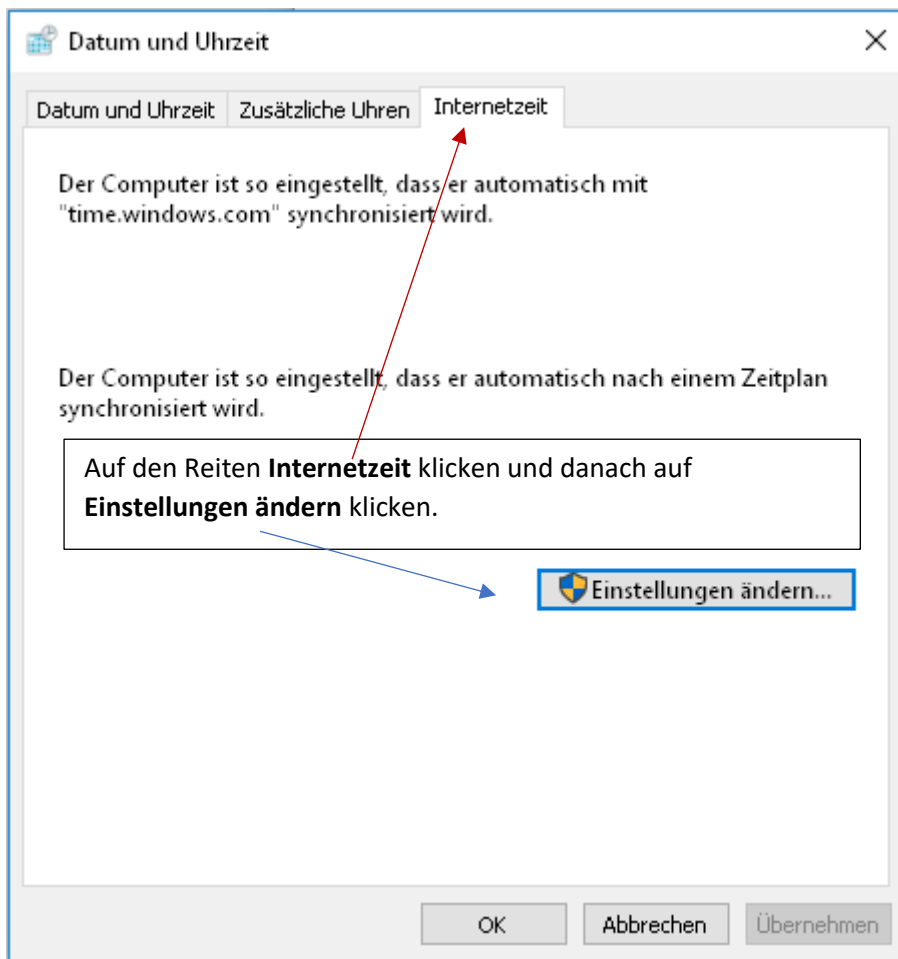
ES öffnet sich folgendes Bild:

Zeit, Sprache und Region

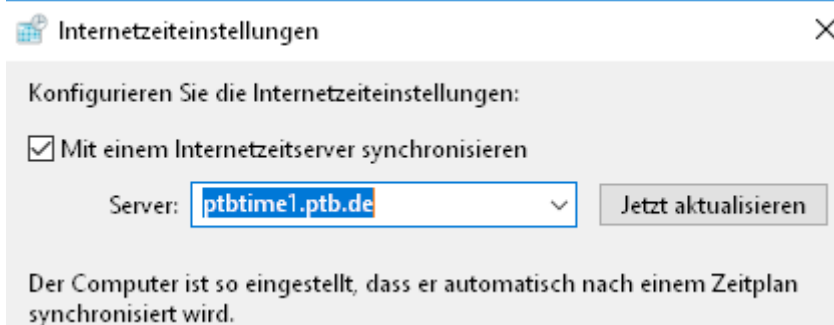
Systemsteuerung > Zeit, Sprache und Region

- Datum und Uhrzeit**
Datum und Uhrzeit festlegen | Zeitzone ändern | [Uhren für unterschiedliche Zeitzonen hinzufügen](#)
- Sprache**
Sprache hinzufügen | Eingabemethoden ändern
- Region**
Ort ändern | Datums-, Uhrzeit- oder Zahlenformat ändern

Auf **Uhren für unterschiedliche Zeitzonen** klicken und anwenden.



Den zeitserver eintragen, hier das Beispiel der PTB Braunschweig.



Und dann auf Jetzt aktualisieren klicken

Es werden 3 Zeitserver angeboten, die auch alle eingetragen werden können. Ich halte das aber für Überzogen.

s. Bemerkung der PTB

Name
ptbtime1.ptb.de
ptbtime2.ptb.de
ptbtime3.ptb.de

Bei Nutzung dieses Dienstes wird um eine Benachrichtigung an [ntp-admin\(at\)ptb.de](mailto:ntp-admin(at)ptb.de) gebeten.

Folgende Hinweise bitte beachten:

Verfügbarkeit:

Im Rahmen der Kapazität des Rechenzentrums der PTB Braunschweig wird angestrebt, dass mindestens einer der drei Zeitserver permanent erreichbar ist. Eine Garantie für einen dauerhaften und unterbrechungs- oder störungsfreien Betrieb kann nicht gegeben werden.

Außerdem verfügt fast für jeden Provider wie z.B. t-online usw über eigene zeitserver.