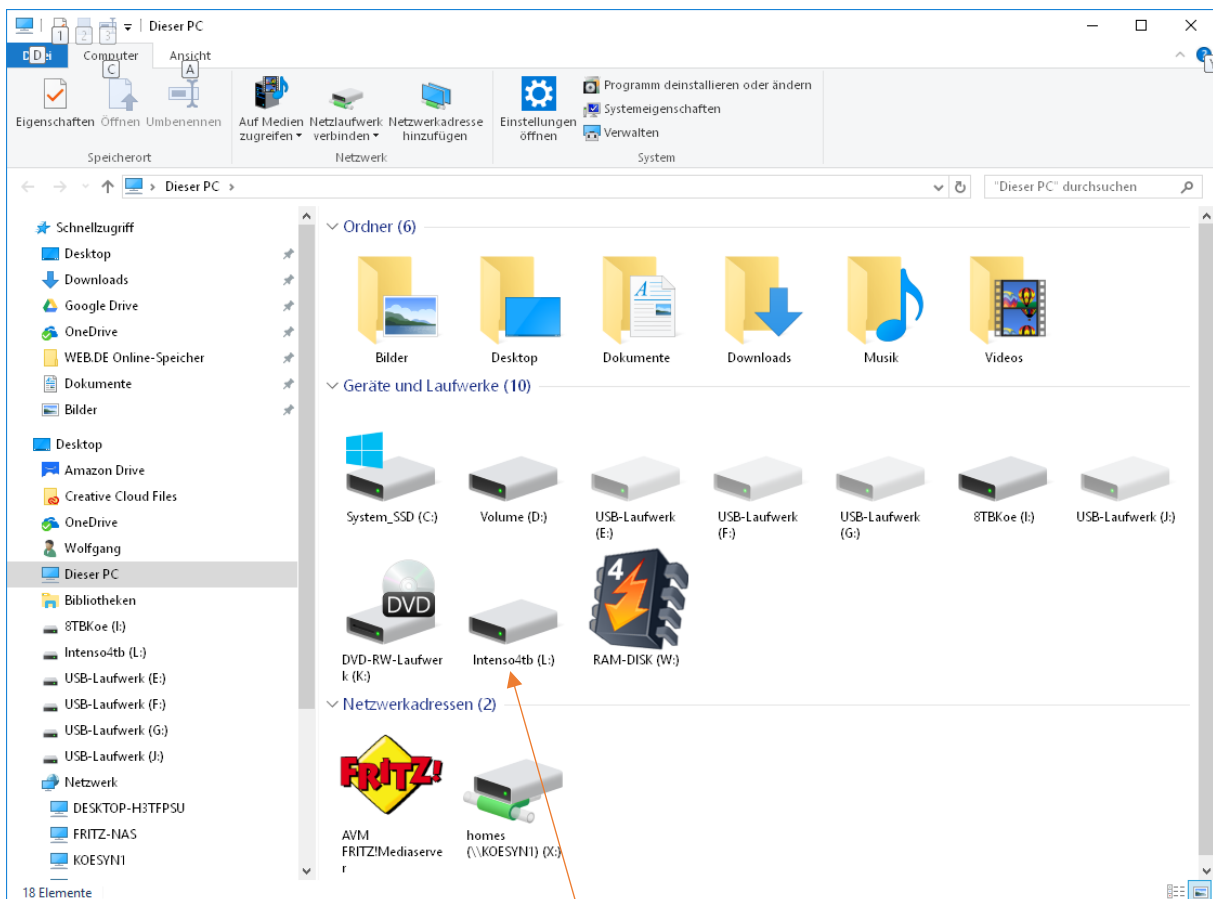


Festplatten Defragmentieren bzw Optimieren in Windows 10

Zunächst muss man auf die Desktopebene gehen und dieser PC anklicken.

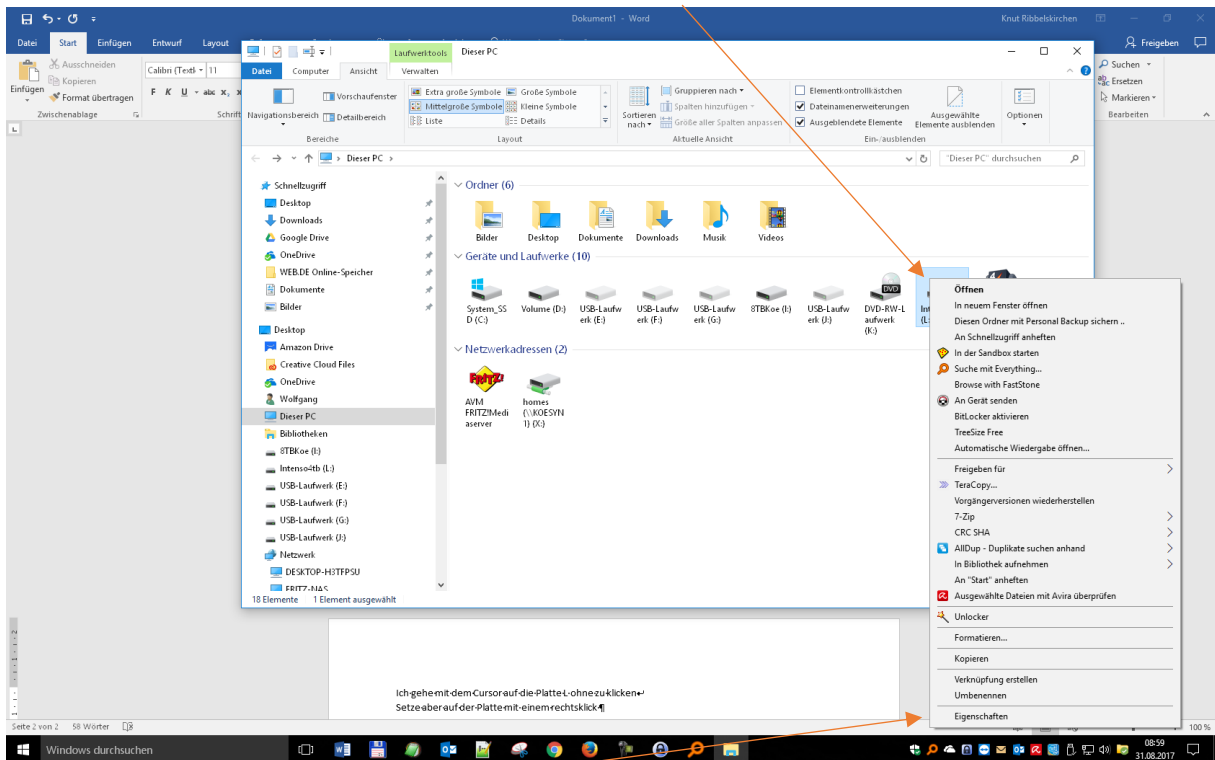


Dann suche ich mir die Festplatte aus die ich Optimieren möchte.

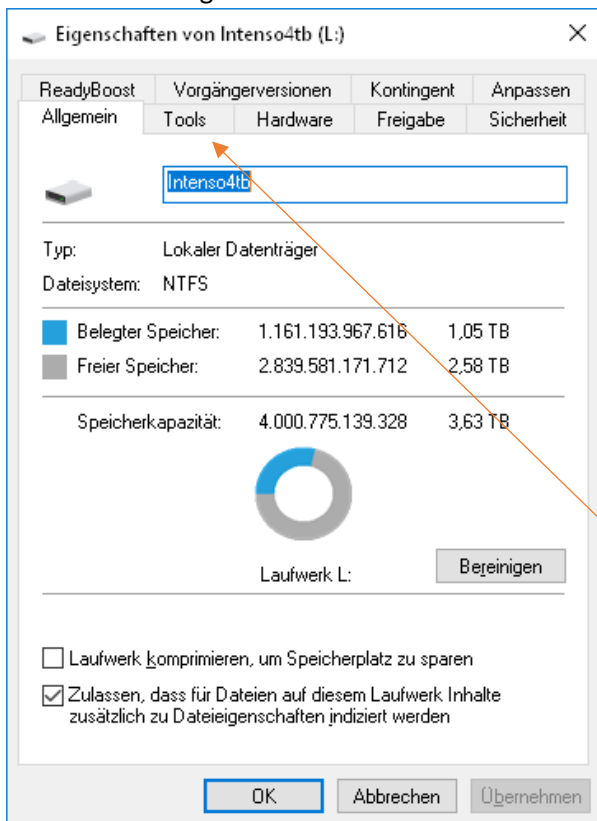


In diesem Fall möchte ich die Festplatte L optimieren.

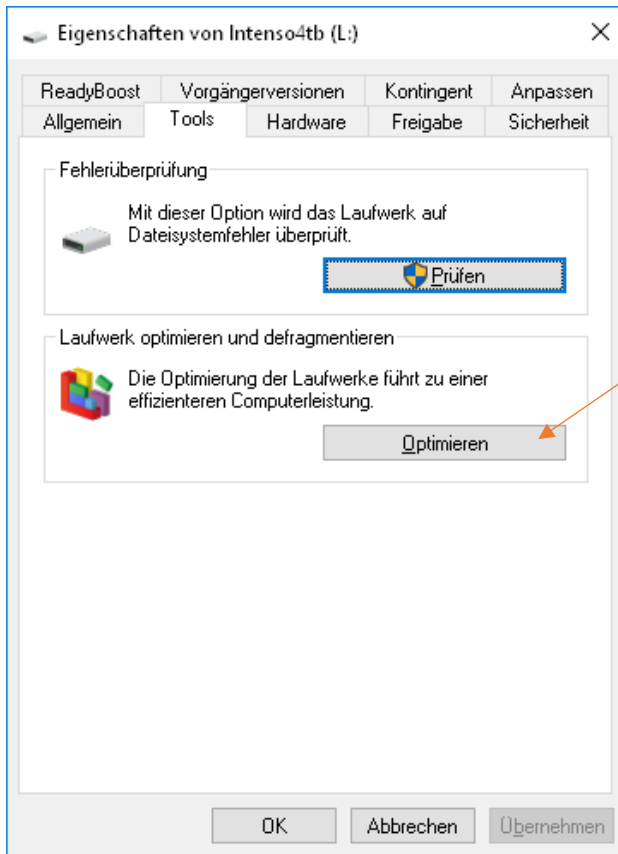
Ich gehe mit dem Cursor auf die Platte L ohne zu klicken
Setze aber auf der Platte mit einem Rechtsklick das Kontextmenu in Position



und klicke auf Eigenschaften.

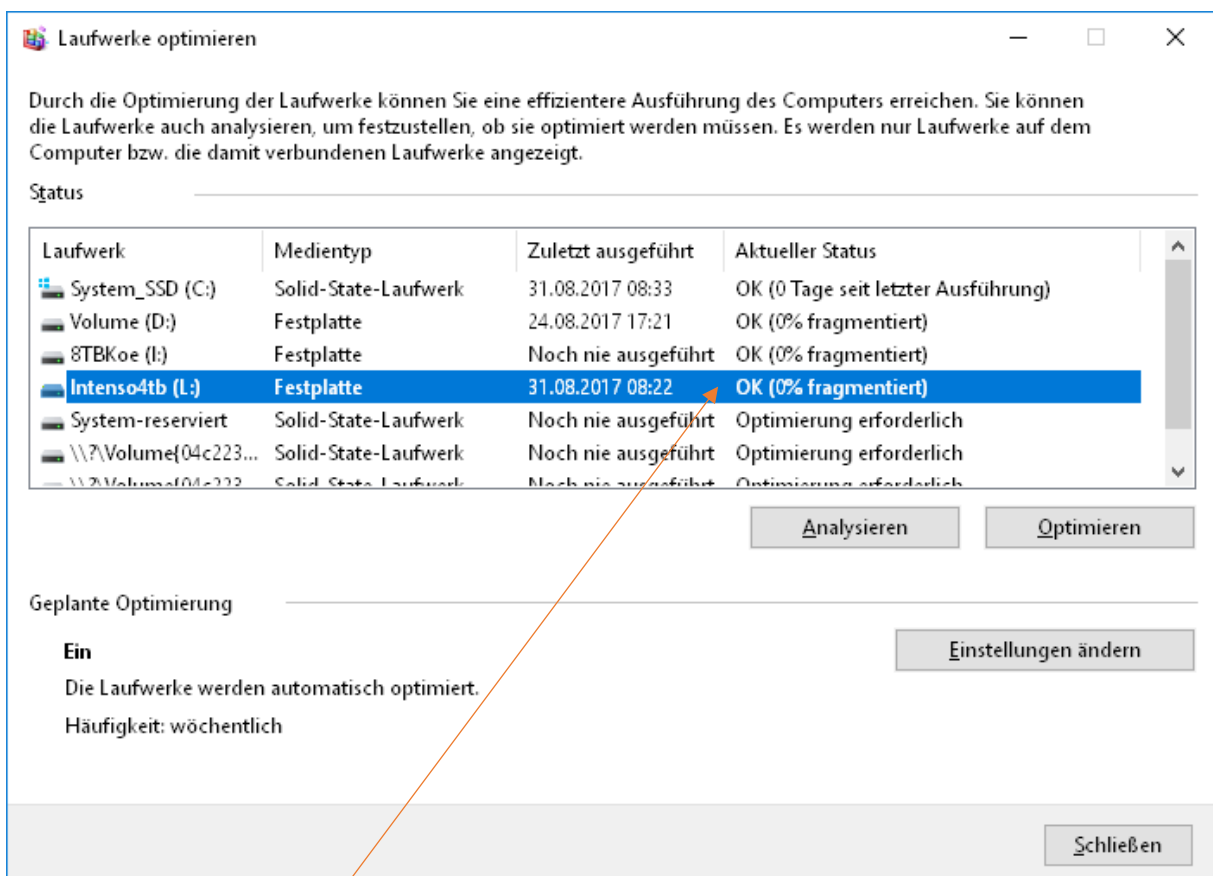


Ich wähle hier den Kartenreiter Tools aus



Im nächsten Schritt klicke ich auf Optimieren.

Es folgt dann eine Übersicht aller angeschlossener Laufwerke



Im vorgehenden Fenster markiere ich die zu optimierende Festplatte (hier LW L) und klicke in der Reihenfolge auf Analysieren und dann nach einer Wartezeit auf Optimieren.

Jetzt heißt es warten bis die Optimierung erfolgt ist und kann nachdem die Optimierung zu Ende ist wieder in den normalen Windowsverlauf zurück.

Bei der Installation von Windows 10 werden die geplanten Optimierungsoptionen automatisch auf **EIN** gesetzt, somit ist das beschriebene Verfahren im Regelfall nicht notwendig.

Achtung: für eine SSD geben die Hersteller ein Programm mit, welches die SSD untersucht und bekannt gibt wie viele Schreib- und Lesevorgänge getätigt wurden. Wie im obigen Fall zu sehen ist besteht das LW C als Systemlaufwerk aus einer SSD. Diese Festplatte darf man nicht mit diesem Verfahren aus bekannten Gründen bearbeiten (vorzeitiger Verschleiß).