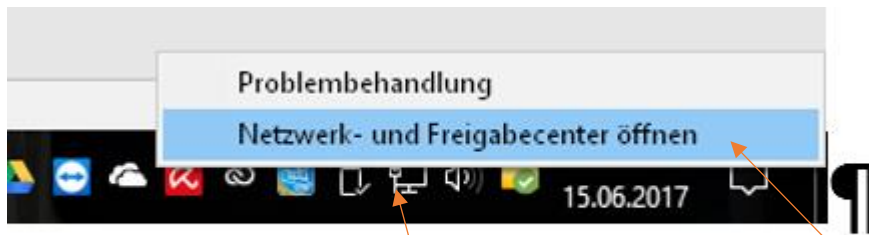


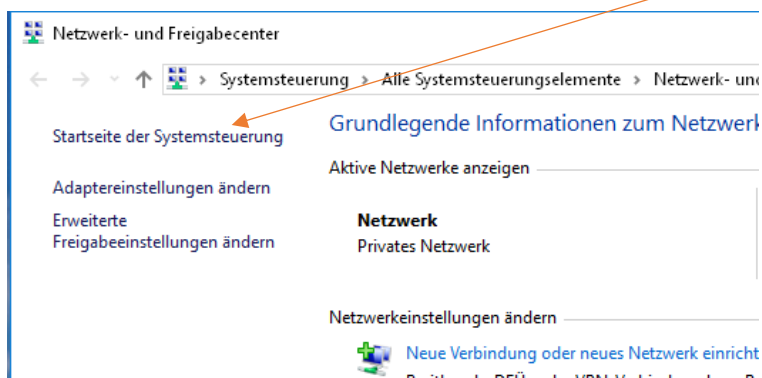
Mauszeiger vergrößern

Klicke auf das Symbol für den Netzwerkzugriff und öffne die Netzwerkeinstellungen



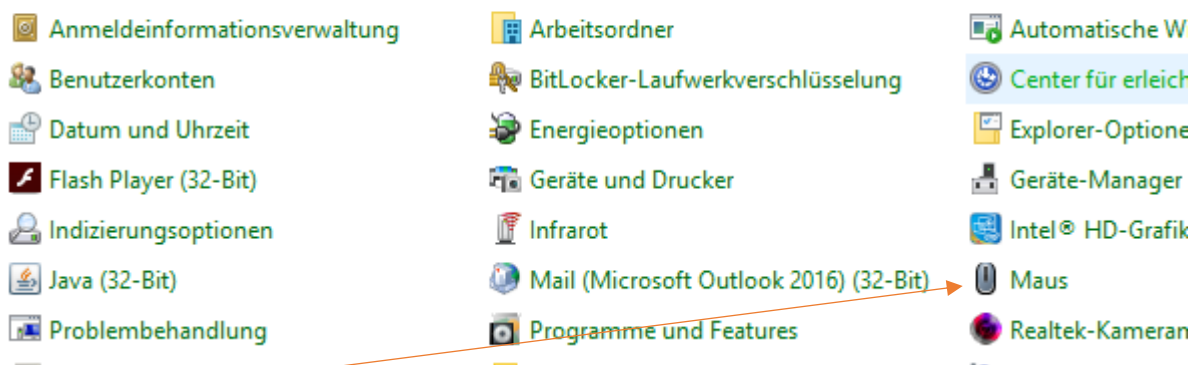
Hier mit der rechten Maustaste klicken und dann auf Netzwerk- und Freigabecenter öffnen klicken.

Es öffnet sich ein Menu und dort klicke auf den Eintrag Startseite der Systemsteuerung.



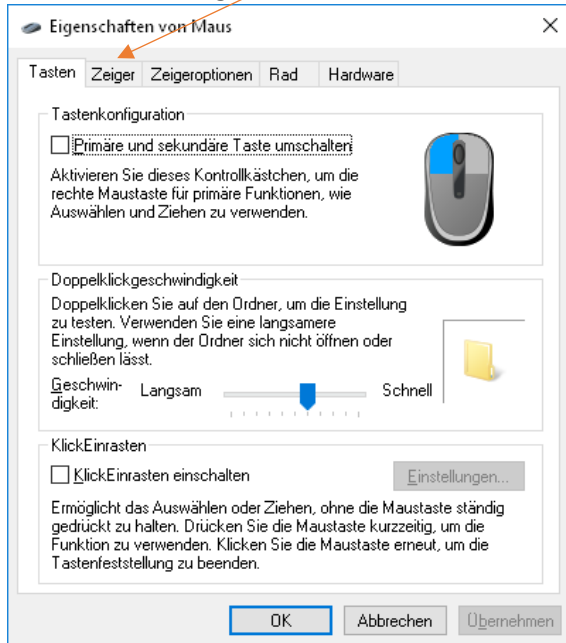
Darauf öffnet sich die ‚alte‘ Systemsteuerung,

Einstellungen des Computers anpassen

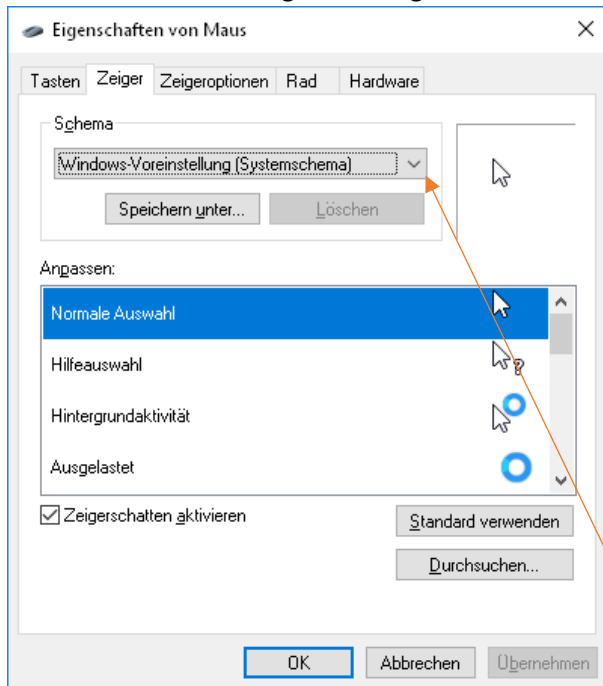


und klicken auf Maus.

Darauf öffnet sich ein Menü:
und klicke auf Zeiger



Das nächste Menü bringt dann folgende Einstellung



und klicke auf Übernehmen.
Sofort ist der Mauszeiger vergrößert

In dieser Einstellung wähle ich unter Schema die Einstellung

